

Communiqué de presse

15 juin 2022

## Observatoire économique 2022 : Agent général, un modèle dynamique

*Les 11 900 agents généraux et leurs 26 000 salariés ont fait preuve d'un dynamisme certain ces dernières années. Au quotidien et dans chaque commune, ils conseillent et accompagnent leurs clients particuliers ou professionnels et constituent ainsi une force économique et territoriale.*

[Découvrez notre synthèse chiffrée à la fin de ce communiqué.](#)

### Un modèle agent dynamique

Déjà esquissée grâce à d'autres sources comme la CAVAMAC ou CGPA, l'image se précise : le modèle français des agents généraux est dans une bonne dynamique.

Depuis 3 ans, le nombre d'agents généraux est en augmentation porté par la volonté des entreprises d'assurance qui les mandatent de s'appuyer sur ces réseaux performants. On compte aujourd'hui 11 900 agents généraux. La profession se féminise avec 20 % de femmes (contre 10 % en 2005). « *Le défi maintenant est de continuer à attirer de nouveaux talents* » s'engage **Pascal Chapelon**.

Ce dynamisme démographique est, notamment, caractérisé par le fort développement des réseaux d'agents généraux spécialisés en assurance de personnes - signe de la pertinence d'un positionnement sur ces marchés en croissance. Lorsque cette volonté stratégique des compagnies rencontre des ambitions entrepreneuriales individuelles ou collectives, le succès est au rendez-vous.

Par ailleurs, les agents généraux continuent de s'inscrire majoritairement dans une dynamique de croissance économique. Le chiffre d'affaires moyen se situe à 505 000 € et pour un agent exerçant seul à 329 000 € - en augmentation régulière.

### Transformations dans les modes d'exercices

La profession est à l'orée de transformations de ses modes d'exercice. D'une part, l'augmentation des associations d'agents généraux révèle un changement d'échelle des agences d'assurance – 35 % des agences sont pilotés par deux ou plus agents généraux. D'autre part, la création continue d'entreprises individuelles en assurance de personnes.

Par ailleurs, les agents généraux continuent de s'inscrire majoritairement dans une dynamique de croissance économique. Le chiffre d'affaires moyen se situe à 505 000 € et pour un agent exerçant seul à 329 000 € - en augmentation régulière.

### **Défendre et renforcer le modèle agent**

L'Observatoire économique entend donner des clefs de lecture aux créateurs et aux repreneurs d'agence d'assurance ainsi qu'aux chefs d'entreprise en fonction. Mettre à disposition des ratios économiques liés à la clientèle, au chiffre d'affaires ou aux frais généraux permettra un meilleur pilotage de chaque agence d'assurance par son (ou ses) dirigeants.

La publication de l'Observatoire entend marquer la volonté de la profession de prendre en main son avenir. Ces données confirment la nécessité d'ouvrir largement la palette des modes d'exercice (ex : EURL, SARL...) pour permettre la continuation de 11 900 projets différents et le déploiement de nouveaux projets d'entrepreneurs. Ces données publiques permettront, également à agéa, aux unions professionnelles et aux agents généraux pris individuellement d'avoir un dialogue constructif et factuel avec France Assureurs et les compagnies d'assurance.

### **Contacts presse :**

Laura TEBoulle-VASSEN - LTV COMMUNICATION - 07 86 71 71 36 - laurateboulle@ltvcommunication.com

Florent DUMOULIN - agéa - 06 64 11 18 46 – florent.dumoulin@agea.fr

### **A propos :**

**agéa**, Fédération nationale des syndicats d'agents généraux d'assurance, représente la profession et défend les intérêts des agents généraux et ceux de ses adhérents à titre individuel. agéa regroupe 15 syndicats de société et 12 chambres régionales. Ces structures ont pour mission principale d'accompagner les agents généraux tout au long de leur activité professionnelle. agéa compte 7 300 adhérents (61 % de taux d'adhésion) sur les 11 900 agents généraux d'assurance.

## Carte d'identité Agent



**11 900**

AGENTS GÉNÉRAUX D'ASSURANCE



DONT **2 000**  
SPÉCIALISÉS VIE



**900**

NOMINATIONS  
PAR AN, DEPUIS 3 ANS

700 par an sur les 10 années précédentes

### PROFIL AGENT



**49** ANS  
EN MOYENNE



**1/5** EST  
UNE FEMME

1/10 en 2005

### PROFIL NOUVEL AGENT



**40** ANS  
EN MOYENNE



**1/3** EST  
UNE FEMME

1/6 en 2005

## Nos clients



LES PARTICULIERS  
REPRÉSENTENT



**2/3** DE NOS CLIENTS



DE NOS COMMISSIONS



DE NOTRE TEMPS



LES PROFESSIONNELS  
REPRÉSENTENT



DES CLIENTS



DES COMMISSIONS



POUR **25%**  
DES AGENCES  
LES PLUS GROSSES  
(> à 736 K€ de commissions)

Notre développement passe par  
**le marché des professionnels**

DEPUIS  
**3** ANS



**Forte  
croissance**  
SUR CE MARCHÉ

POUR



**1 agence  
sur 2**



**1 agence sur 5**  
A CONNU UNE FORTE CROISSANCE  
SUR LE MARCHÉ DES PARTICULIERS

**Délégation  
des sinistres**  
Marché  
des particuliers

**Le marché  
des  
professionnels**

Sans  
délégation

Les +

Les  
particuliers

2,3

**2,4**

CONTRATS  
PAR CLIENT

**3,2**

2,3

13,1%

**12,4%**

TAUX DE  
RÉSILIATION

**9,2%**

13,1%

21,7%

**24,4%**

NOUVEAUX  
CLIENTS / TAUX DE  
TRANSFORMATION  
par recommandation

**46%**

41%

NOTRE ACTIVITÉ  
MAJORITAIRE  
RESTE PORTÉE PAR

AGENCES  
TOUTES  
TAILLES

L'IAARD\*



**78%**

DE NOS  
COMMISSIONS



**75%**

DE NOTRE  
TEMPS

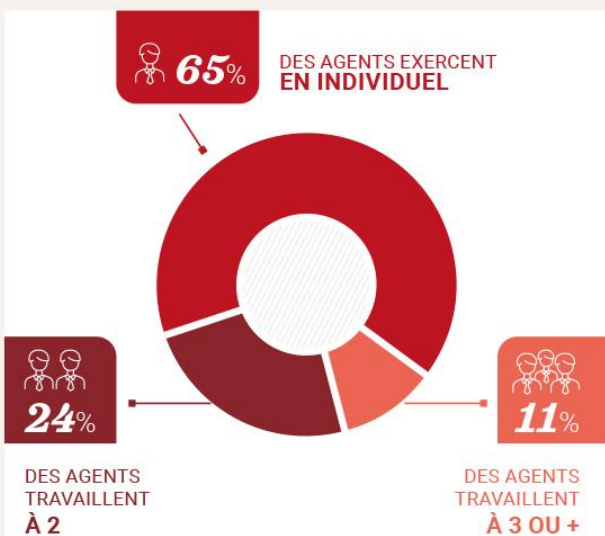


17% Assurance vie



5% Courtage, banque & autres

## Nos agences



Nos agences sont majoritairement des **Entreprises individuelles**



### NOS ENTREPRISES



**505 K€\***  
CHIFFRE D'AFFAIRES MOYEN



**67%**  
TAUX DE CHARGE GLOBAL

RÉMUNÉRATION GLOBALE ANNUELLE MOYENNE AVANT IMPÔT



### NOS COLLABORATEURS



**3,8**  
COLLABORATEURS EN MOYENNE\*

**+7,5%**  
SUR LES 3 DERNIÈRES ANNÉES



**133 K€**  
CHIFFRE D'AFFAIRES PAR COLLABORATEUR

### NOS AGENTS SPÉCIALISÉS VIE



**120 K€\***  
CHIFFRE D'AFFAIRE MOYEN

RÉMUNÉRATION GLOBALE ANNUELLE MOYENNE AVANT IMPÔT



## Nos perspectives & leviers de croissance

### PRÉVISIONS À 3 ANS

**40%** des agences



ENVISAGENT **une croissance forte** ou **très forte**

MARCHÉ DES PROFESSIONNELS  
Tous produits

MARCHÉ DES PARTICULIERS  
Assurances Vie

**25%** des agents



ENVISAGENT **une croissance de leurs revenus**

**5%** des agents



ENVISAGENT **une baisse de leurs revenus**

### LES AGENTS ENVISAGENT



**17%**  
D'ENGAGER UN PROJET D'ASSOCIATION

EI 30%

AUTRES 20%



\* Hors réseaux spécialisés vie



agea

agent général d'assurance

EURO GROUP CONSULTING

Leading positive transformation