



Communiqué de presse

27 juin 2023

Observatoire économique 2023 : Agent général, un métier en croissance

A l'occasion de son Assemblée générale 2023, agēa a dévoilé son second observatoire des agents généraux. Il révèle un métier en croissance qui suit les dynamiques territoriales. Un partenariat également été signé avec Interfimo, organisme financier au service exclusif des professionnels libéraux.

[Découvrez notre synthèse chiffrée de l'Observatoire économique à la fin de ce communiqué.](#)

Des agents généraux de plus en plus nombreux

Il y a désormais 12 500 agents généraux sur tout le territoire soit 500 de plus qu'en 2019. Une dynamique qui se renforce avec 987 nominations pour la seule année 2022.

L'ancrage local se confirme également depuis 2015. « *Logiquement le poids des agents généraux s'accroît dans les bassins de vie les plus dynamiques économiquement et démographiquement, comme l'axe atlantique. Plus spécifiquement, les agents généraux spécialisés en vie ou qui réalisent une part significative de leurs commissions avec cette activité ont essaimé dans tout l'Hexagone* » a déclaré **Pascal Chapelon**, président d'agea.

Trois tendances commerciales fortes

L'observatoire permet de distinguer les différents axes de développement des agences générales, sans que jamais une activité éclipse totalement les autres.

Premièrement, près de 5 100 agences sont spécialisées en IARD c'est-à-dire qu'elles réalisent 75 % de leurs commissions en dommages. Le commissionnement moyen (toutes activités confondues) est de 415 000 €. Elles demeurent le socle historique de la profession qui est né en premier lieu de l'activité dommages. A ce jour, elles représentent 60 % des commissions totales.

Deuxièmement, il y a les agences spécialisées en vie, avec 40 % minimum de leur commissionnement issu de cette activité, qui sont 1 800 dans l'Hexagone. Le commissionnement moyen (toutes activités confondues) est de 185 000 €. Néanmoins le chiffre d'affaires par client est plus important en vie (343 €) qu'en IARD (197 €). « *Il y a là des perspectives de développement, qu'elle que soit l'activité principale* » a affirmé **Benjamin Proux**, vice-président de la fédération en charge des assurances de personne.

Enfin, la santé/prévoyance est largement pratiquée et intervient en complément de l'activité principale. Ainsi, 4 000 agences réalisent ainsi entre 15 % à 60 % de leur commissionnement en santé/prévoyance.

« *Tout ces modèles de développement sont rentables. Chacun à son pilier et ses axes de développement. Cela démontre bien la polyvalence dont les agences sont capables* » s'est félicité **Pascal Chapelon**.

Des agences diverses

Il existe en grande diversité dans le mode d'exercice. L'EI (entrepreneur individuel) est majoritaire avec 46 % des agences, mais coexiste avec d'autres modes d'exercice. Ainsi, agéa a tenu à évaluer les associations cette année, qui représentent 21 % des agences.

« *Pourcentage à surveiller : celui des SARL (8 %) qu'agéa mesurera au fil des années pour connaître l'impact de l'accord signé avec France Assureurs le 15 mars dernier* » a précisé **Gregoire Dupont**, directeur général d'agéa.

La taille des agences et le nombre de salariés est également très variable.

Les agences de quatre salariés et plus sont les plus nombreuses (2 500 agences sur 9 500). Cependant, l'agence de moins de trois salariés reste le modèle dominant (60 % des agences), surtout en vie.

Seul point réellement préoccupant : la croissance des charges est plus forte que celle des commissions et ce décalage érode les résultats des agences. Cette situation s'explique par l'augmentation des charges de personnel, portée par l'inflation, et un mouvement de transfert de charges des compagnies vers les réseaux.

L'enjeu du financement du rachat de portefeuille clients

Pour appuyer le développement constaté, agéa a noué un partenariat avec Interfimo, organisme financier au service exclusif des professionnels libéraux.

Il doit permettre le financement des nouveaux agents et des stratégies de développement des agents généraux expérimentés (rachat de portefeuille, nouveaux locaux...) dans un contexte d'accroissement de la taille des agences.

Un accompagnement spécifique des agents généraux va être mis en place avec :

- Des contacts Interfimo dédiés à la profession dans chaque région ;
- Des formations par agéa pour ces contacts ;
- Des actions communes envers les agents généraux pour les aider à monter leur dossier (tuto, webinaires, interventions en congrès...).

« Je me félicite de ce nouveau partenariat avec la Fédération nationale des agents généraux d'assurance, avec qui nous partageons le même sens du service et de l'action.

Il s'inscrit dans une volonté partagée de nouer ensemble une relation privilégiée au service de la profession en affirmant notre présence aux côtés des agents généraux, entrepreneurs, chefs d'entreprise & acteurs de proximité sur tous les territoires. » a déclaré **Olivier Mercier** président du directoire d'Interfimo.

Contacts presse :

Laura TEBoulLE-VASSEN - LTV COMMUNICATION - 07 86 71 71 36 - laurateboulle@ltvcommunication.com

Florent DUMOULIN - agéa - 06 64 11 18 46 – florent.dumoulin@agea.fr

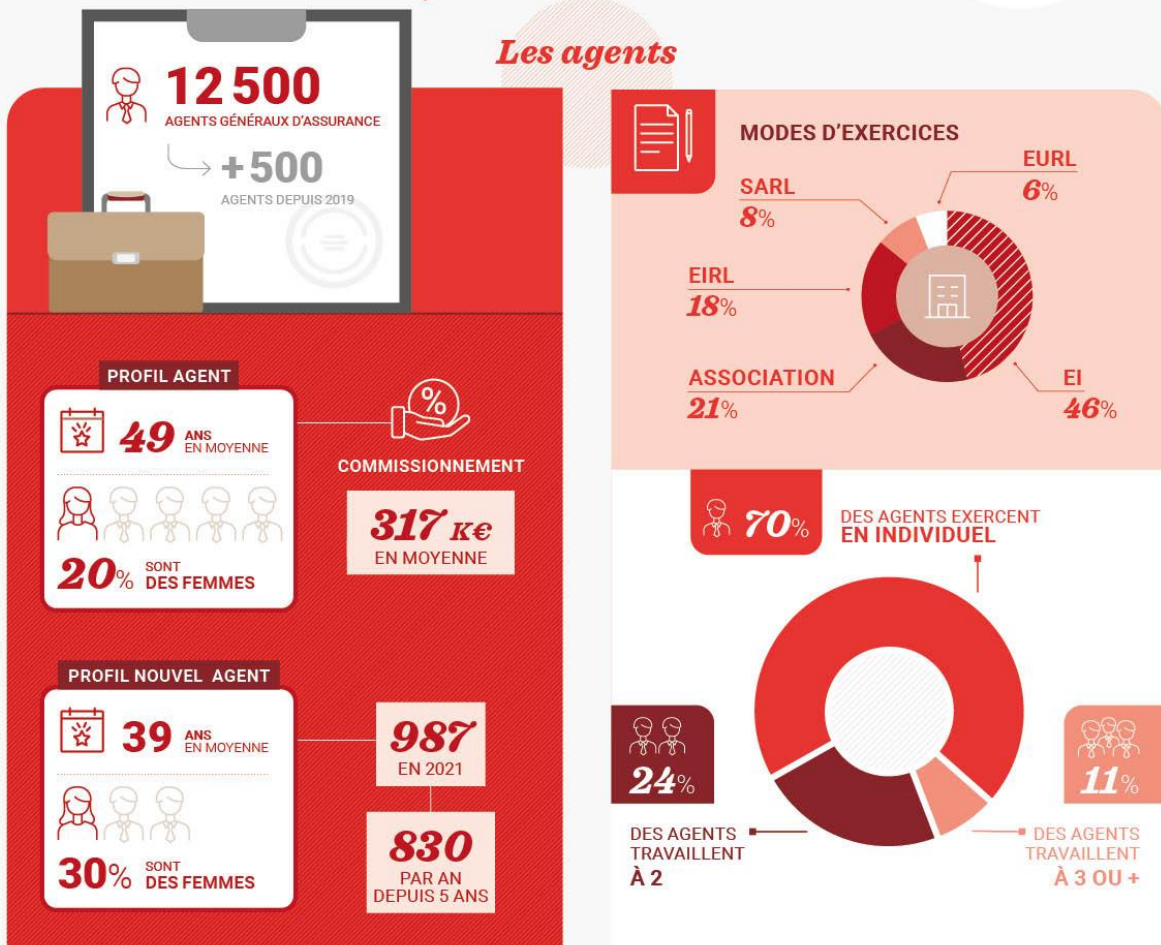
A propos :

agéa, Fédération nationale des syndicats d'agents généraux d'assurance, représente la profession et défend les intérêts des agents généraux et ceux de ses adhérents à titre individuel. agéa regroupe 15 syndicats de société et 12 chambres régionales. Ces structures ont pour mission principale d'accompagner les agents généraux tout au long de leur activité professionnelle. agéa compte 7 300 adhérents (61 % de taux d'adhésion) sur les 11 900 agents généraux d'assurance.

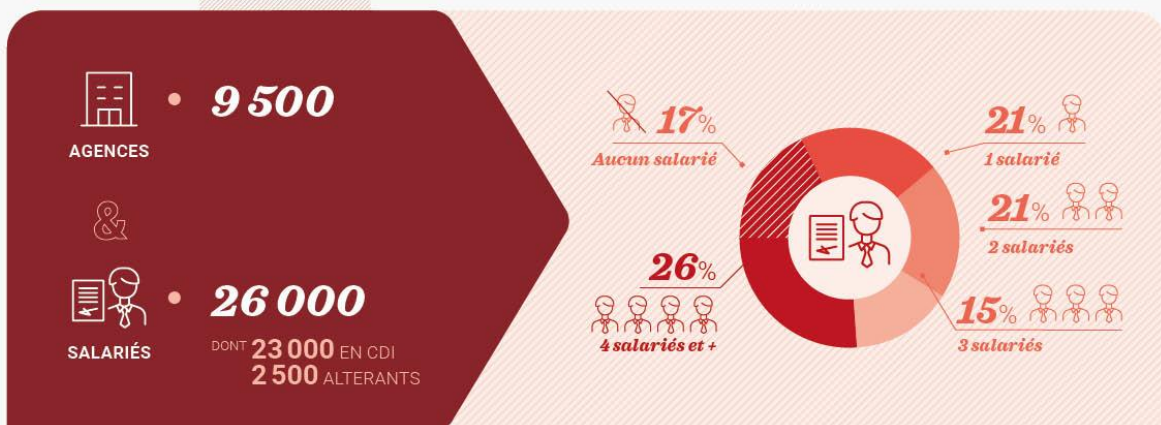
Interfimo, premier organisme financier au service exclusif des professionnels libéraux, est une société de cautionnement mutuel créée par et pour les professions libérales dont les représentants composent toujours majoritairement le Conseil de Surveillance. Avec plus 200 collaborateurs répartis dans 72 bureaux, renforcés par un partenariat actif avec plus de 1 600 agences de LCL, Interfimo étudie chaque année plus de 10 000 dossiers et accorde 3 milliards d'euros.



Les agents

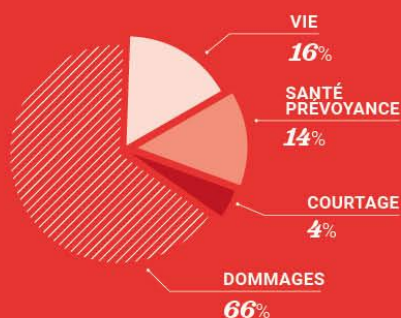


Agences & effectifs



Les agences

RÉPARTITION DES COMMISSIONS DES AGENTS GÉNÉRAUX



| | NOMBRE D'AGENCES | % AGENCES | POIDS DES COMMISSIONS EN % |
|---|------------------|-----------|----------------------------|
| PRÉSENTES EN DOMMAGES, SANTÉ PRÉVOYANCE ET VIE | 6 200 | 65% | 78% |
| DONT PLUS DE 75% EN DOMMAGES ⁽¹⁾ | 3 800 | 40% | 48% |
| DONT 50 À 75% DE DOMMAGES | 2 000 | 21% | 25% |
| DONT MOINS DE 50% DE DOMMAGES | 400 | 4% | 6% |
| PRÉSENTES EN VIE ET EN SANTÉ PRÉVOYANCE | 1 600 | 17% | 7% |
| PRÉSENTES EN SANTÉ PRÉVOYANCE ET EN DOMMAGES ⁽²⁾ | 900 | 9% | 8% |
| PRÉSENTES EN VIE ET EN DOMMAGES ⁽¹⁾ | 400 | 4% | 5% |
| PRÉSENTES EN VIE UNIQUEMENT | 300 | 3% | 1% |
| PRÉSENTES EXCLUSIVEMENT EN DOMMAGES | 100 | 1% | 2% |



DOMMAGES



2 450 M€
DE COMMISSIONNEMENT GLOBAL

7 700

AGENCES SPÉCIALISÉES EN DOMMAGES

+ DE **50%** DE LEUR COMMISSIONNEMENT DANS CETTE ACTIVITÉ



VIE



550 M€
DE COMMISSIONNEMENT GLOBAL

1 800

AGENCES SPÉCIALISÉES EN VIE

+ de 40% de leur commissionnement dans cette activité



40%

DES COMMISSIONS VIE DE LA PROFESSION

6 700

AGENCES SPÉCIALISÉES EN DOMMAGES



60%

DU COMMISSIONNEMENT VIE GLOBAL

1 000

AGENCES SPÉCIALISÉES EN DOMMAGES

SONT ABSENTES DE CETTE ACTIVITÉ

